

GESTALTNINGSPROGRAM MJÖRNSTRANDEN



MEDVERKANDE

*Axel Peterson, samhällsplanerare
Petra Wernersson, stadsträdgårdsmästare
Arben Vojvoda, översiktsplanerare*

*Markus Thunberg, trafikstrateg
Hanna Andersson, exploateringsingenjör
Jennie Andersson, exploateringsingenjör*

*MARELD landskapsarkitekter AB
Oskar Ivarsson
Röbert Schuck*

*Kaminsky Arkitektur
Joakim Kaminsky
Maja Hjertén Knutson
Markus Gustafsson*

September 2021

INNEHÅLL

<i>Introduktion.....</i>	<i>5</i>
<i>Mjörnstranden - översikt.....</i>	<i>6</i>
<i>Mjörnstranden - fokusområden.....</i>	<i>7</i>
<i>Mjörnstranden - förslag till utveckling.....</i>	<i>9</i>
<i>Mjörnstranden - förslag till stråk.....</i>	<i>10</i>
<i>Generella gestaltungsprinciper.....</i>	<i>11</i>
<i>Västra Sörhaga.....</i>	<i>19</i>
<i>Playa Mjörn.....</i>	<i>27</i>
<i>Alfhem & Lövekulle ängar.....</i>	<i>35</i>
<i>Skaveryd</i>	<i>43</i>
<i>Modellbild Mjörnstranden.....</i>	<i>51</i>

INTRODUKTION

Mjörnstranden har länge varit en plats dit Alingsåsarna begett sig på sin lediga tid. Området är uppskattat av flera anledningar och det finns många uppfattningar om vad områdets styrkor är, eller bör vara. Flera lyfter fram vattnet, landskapsbilden, Strandgården och Mjörnvallen medan andra betonar möjligheterna till rekreation, semesterfirande, bad och föreningsliv som området erbjuder.

Eftersom alla som bor i Alingsås tätort har gång- eller cykelavstånd till området är alla berörda av dess utveckling. Utgångspunkten i detta gestaltungsprogram är att identifiera och lyfta fram områdets befintliga kvalitéer och samtidigt addera nya som gör Mjörnstranden till en mer naturlig del av Alingsås och ger fler Alingsåsare möjlighet att komma hit.

Utöver ett utvecklat rekreativområde föreslås en bebyggelse som bidrar med en vacker och trygg miljö inspirerad av den kustnära småstaden och Alingsås byggnadstradition. Syftet med denna är att skapa god bostadsmiljö som även innehåller nya mötesplatser i form av torgbildningar, småskaliga gaturum, restaurang, förskola och service.

Av planområdets cirka 48 hektar bevaras och utvecklas 36 hektar för rekreation i flera olika former. Ungefär 12 hektar utvecklas till med bebyggelse i form av småstadsmiljö som bygger vidare på och stärker Alingsås särart.



MJÖRNSTRANDEN - ÖVERSIKT

Mjörnstranden är en unik tillgång för hela Alingsås och platsen innehåller en mängd rekreativa värden. Båtliv, friluftsliv, bad och idrott samsas med boende och besökare.

Samtidigt finns delar som är trafikstörda, otrygga och blåsig. Utmaningen är att ta fram strategier som bevarar det värdefulla landskapet, stärker viktiga aktiviteter och samtidigt reducerar trafikstörning och otrygghet.

Genom att omvandla lågutnyttjade delar till nya bostadskvarter, vill man dels skapa attraktiva stadsrum, dels få resurser för att utveckla rekreationsområdet. Målet är en avvägd och balanserad utveckling på landskapets villkor.



MJÖRNSTRANDEN - FOKUSOMRÅDEN



VÄSTRA SÖRHAGA



PLAYA MJÖRN



ALFHEM & LÖVEKULLE
ÄNGAR



SKAVERYD

MJÖRNSTRANDEN - FOKUSOMRÅDEN

De berörda utvecklingsområdena tar avstamp i sitt unika läge i landskapet. Diagrammet visar deras inbördes förhållande till staden, landet och sjön Mjörn.

STAD

Alingsås uppvisar en unik småstadskarakter med välbevarad stadskärna. Sörhaga är en årsring som präglas av små flerbostadshus, villor och trädgårdsstad.

Västra Sörhaga

Västra sörhaga ligger i direkt anslutning till tätorten och blir en naturlig årsring för stadens expansion. Stadsdelen ges en småskalig stadsmässighet med Mjörn som fondmotiv.

Hamntorget & Alfhem

Båtlivet och tillhörande miljöer ger spännande och levande karaktär åt denna del av Mjörnstranden. Hamntorget ges en småstadsmässig karaktär som domineras av Mjörn.

LAND

Landskapet i det aktuella området präglas av svagt kuperad jordbruksmark, ekbackar och bergknallar med tunnare jordskikt. Kulturlandskapet bjuder på vackra vyer mot olika landmärken och Mjörn.

Skaveryd

Skaveryd tar avstamp i det agrara landskapet med stor respekt för olika landskapselement, ekbackar och öppna gårderna. Kvarter och gator håller en småstadskarakter med bykänsla.

Lövekulle ängar

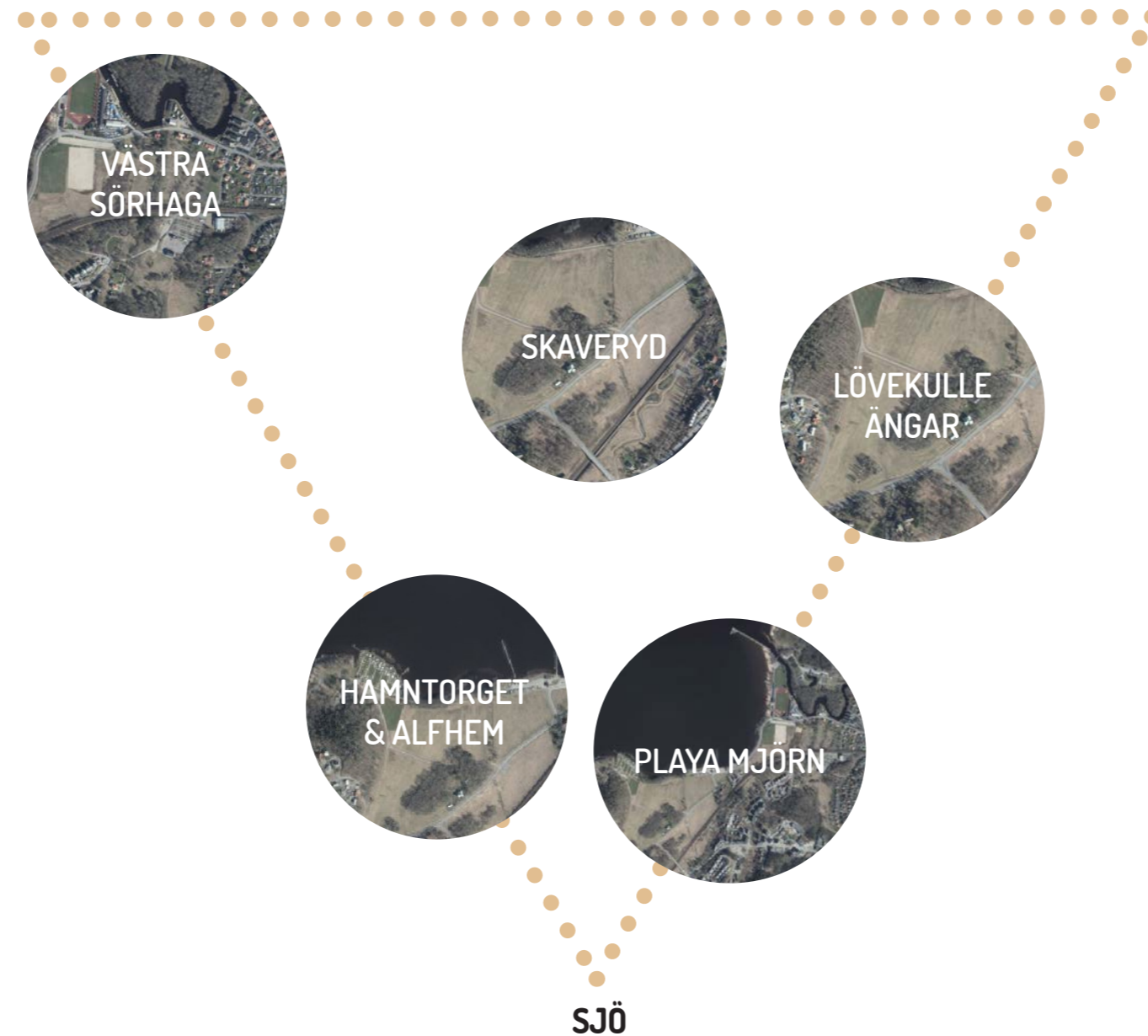
De öppna ängarna och de inramande ekbrynen bevaras och hävdas. Siktlinjer mot Mjörn ligger obrutna. Det sjönära jordbrukslandskapet ligger öppet och tillgängligt för alla.

Playa Mjörn

I denna unika strandmiljö är det Mjörn som spelar huvudnumret. En naturlig insjöstrand med friska vindar och vågor är sällsynt och blir därför ett starkt besöksmål.

STAD

LAND



SJÖ

Mjörn är tongivande och en naturlig utgångspunkt för utveckling av de mest sjönära lägena. Mjörn sätter även prägel på omgivande landskap.

MJÖRNSTRANDEN - FÖRSLAG TILL UTVECKLING

Bef. badplats
Lövekulle badplats.

Utökad camping
Campingen utökas något. Gräns synliggörs med nytt bryn mot äng samt gångstig.

Margareteviken badplats
Upprustad historisk badstrand.

Bättre gångstråk
Kopplar områden till strandpromenaden.

Spånger i vass
Blir en del av strandpromenaden.

Småbåtshamn
Utökad hamn med vågbrytare. Plats för båtuppställning, evenemang samt sjösättningsramp.

Hamntorget
Nya byggnader ramar in torgyta. Kallbadhus samt båtbygga blir fondmotiv.

Badbygga & hopptorn
Bygga samt hopptorn når ut till djupare vatten. Tillgängliga ramper för rörelsehindrade. Blickfång från Sörhaga.

Strand-häng
Vindskydd och tak stärker mötesplats för surfare och strandsportare

Temalekplats
Utflyktslek med tema Mjörn. Ligger i skärningspunkten park/strand.

Piren
Ny grillplats, nya bryggdäck med badstege.

Strandsporter
Nya planer för beachvolley, strandhandboll och andra strandsporter, plats för åskådare och service.

Strandkiosk
Sommarkiosk inklusive offentlig toalett och skötrum.

Besöksparkering
Befintlig parkering förbättras och kompletteras med träd.

Öppen park
Upprustad park med fina vyer mot Mjörn. Dungar med träd samt öppna fria ytor. Viktig för hantering av dagvatten och översvämning.

Lövekulle ängar
Bibehållet öppet landskapsrum med korsande stigar och gångvägar

Ekbackar
Bevarade ekbackar med bryn i västerläge. Fina lägen för pick-nick.

SKAVERYD
Nytt bostadsområde med blandad bebyggelse. Tar avstamp i landskapet med bykänsla.

Ny vägdragning
Ny väg längs spår frigör gamla vägen för gång- och cykel samt långsam trafik.

Idrottsfält
Två nya fotbollsplaner samt plats för t ex friidrott. Service och parkering samutnyttjas med båtklubb. Ytor för tillfälliga evenemang.

Strandpromenaden
Bryggdäck i vass bjuder ner till långsam promenad eller vistelse vid Mjörn.

Ny vägsträckning
Leder trafik längs spåren och frigör strandpromenaden för gång och cykel.

VÄSTRA SÖRHAGA
Ny stadsdel med blandad bebyggelse och småstadskaraktär.

LÖVEKULLE

HAMNTORGET

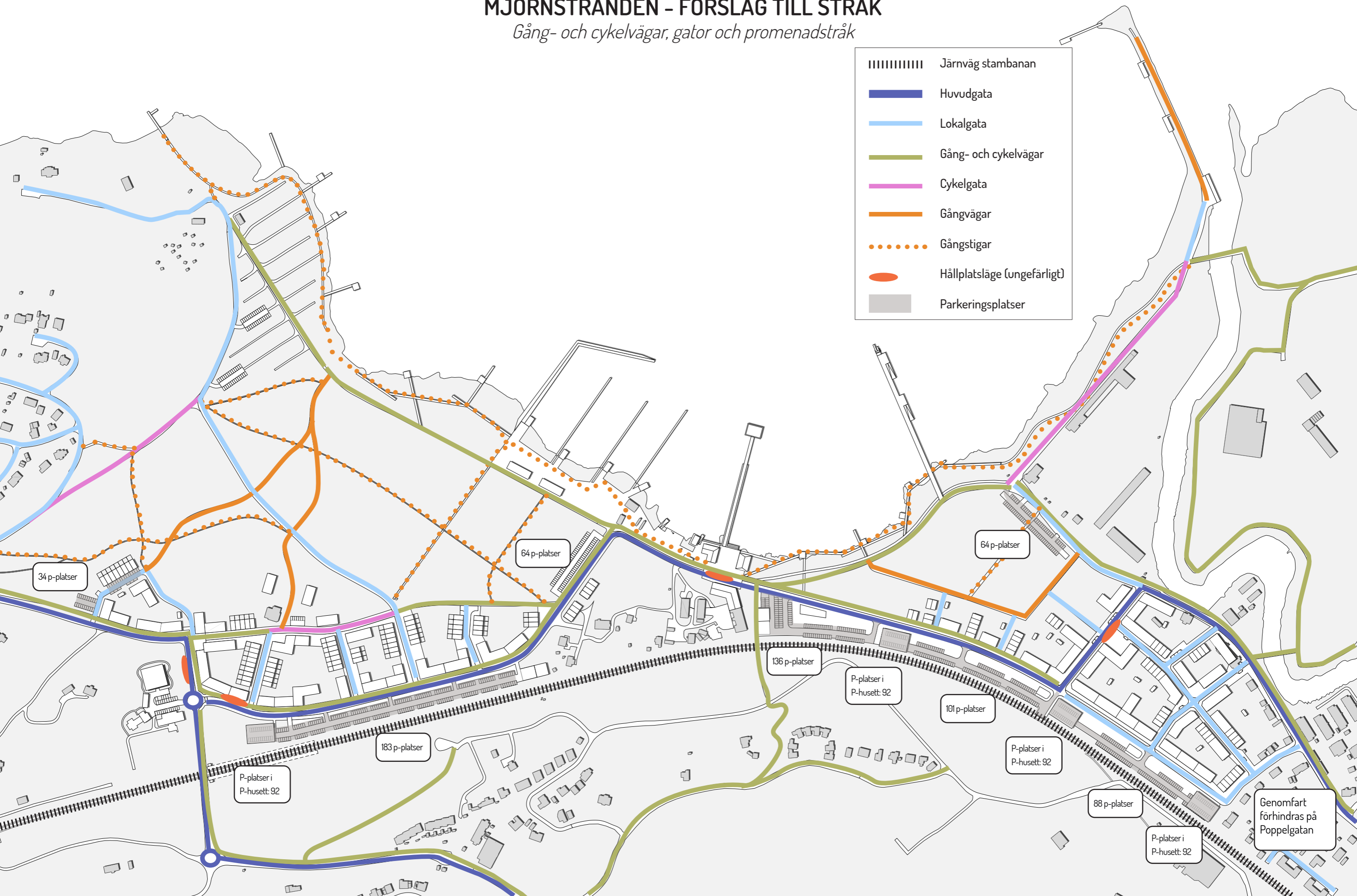
SKAVERYD

VÄSTRA SÖRHAGA

PLAYA MJÖRN

MJÖRNSTRANDEN - FÖRSLAG TILL STRÅK

Gång- och cykelvägar, gator och promenadstråk



*GENERELLA
GESTALTNINGSPRINCIPER*

ALINGSÅS BEFINTLIGA BEBYGGELSE OCH TYPOLOGIER

Alingsås kallas ibland för trästaden och stadskärnan har karaktär av småstadsidyll med byggnader från 1700- och 1800-talet. Runt torget finns en något högre och mer monumental bebyggelse med stenkvarter i 3-4 våningar. I de äldre delarna är det låg trähusbebyggelse med 2-3 våningar i en varm färgskala med rött, ockra, vitt och grått. Husen ligger tätt kring små hantverksgårdar.



Alingsås stadskärna - kvarterstad

En analys av lokala särdrag syftar till att lära av lyckade rumsliga kvaliteter i det befintliga stadsrummet. Dessa kan sedan föras vidare in i den nya bebyggelsen.



Stora delar av Mjörnstrandens nya kvarter bildar en förlängning av Alingsås stadsrum. Den tillkommande bebyggelsen samspelar med och tar avstamp i den befintliga. Samtidig formar det nya en egen kontemporär årsring, där nutida byggnadsmaterial, förhållanden och normer sätter sin prägel på gestaltningen.

Mjörnstrandens nya kvarter bildar en förlängning av Alingsås stadsrum. Den tillkommande bebyggelsen samspelar med och tar avstamp i den befintliga. Samtidig formar det nya en egen kontemporär årsring, där nutida byggnadsmaterial, förhållanden och normer sätter sin prägel på gestaltningen.



Villastad med trädgårdsstaden som ideal.



Ett "negativt hörn" i kvartersstrukturen bildar ett grönt offentligt stadsrum.



Gårdsrum med gångstråk bjuder in till upptäcktsfärd.



Varierade höjder och mänsklig skala.



Varierade sockelhöjder.



Lägre plank binder samman fasaden och skapar siktlinjer in mot innergårdarna.



Lägre plank binder samman fasaden och skapar siktlinjer in mot innergårdarna.



Rytm med variation i fasaduttryck.



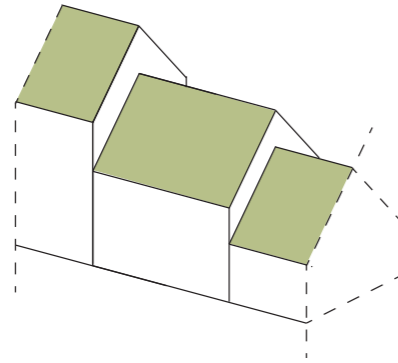
Butikslokaler i bottenplan.



Stadsvilla i centrala Alingsås.

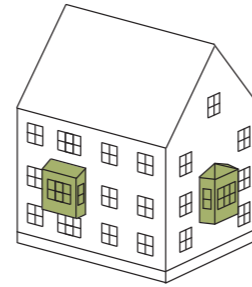
GESTALTINGSRINCIPER FÖR NY BEBYGGELSE VID MJÖRNSTRANDEN

Gestaltungsprinciperna för den nya bebyggelsen tar avstamp i Alingsås befintliga byggnadsbestånd. Samtidig formar den en egen kontemporär årsring, där nutida och framtida aspekter som hållbarhet, nya byggnadstekniker och byggnadsnormer sätter sin prägel på gestaltningen.



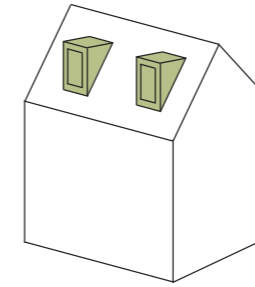
VARIERADE HÖJDER

Olika höjder på tak och byggnation inom ett och samma kvarter.



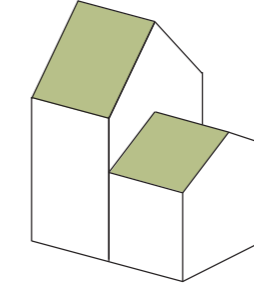
OMSORG OM DETALJER

Detaljer av god kvalitet bidrar en karaktär som knyter an till Alingsås byggnadstradition.



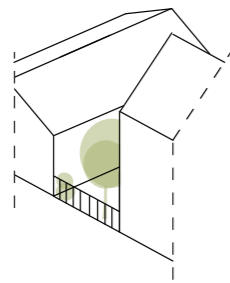
TAKKUPOR

Takkupor kan skapa ett dynamiskt taklandskap och möjliggör inredda vindar.



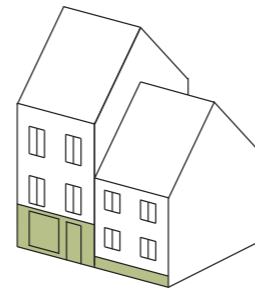
VARIERANDE TAKUTFORMNING

Variation i takens lutning och utsprång skapar ett levande taklandskap



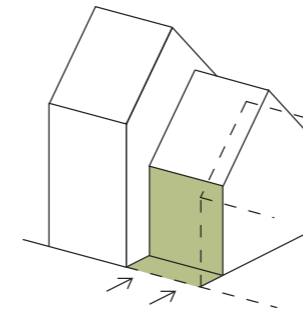
ÖPPNINGAR I FASAD

Portaler, plank med grindar och andra öppningar i fasader skapar kopplingar mellan gata och gårdsrum.



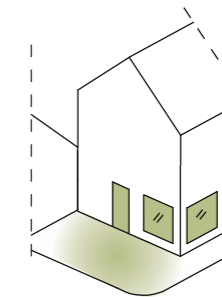
VARIERADE SOCKELHÖJDER

Varierade höjder på socklar och sockelvåningar.



INSKJUTNA FASADLIV

En del av en längre gatufasad kan skjutas in för att skapa ett micro-torg / "pocket square".

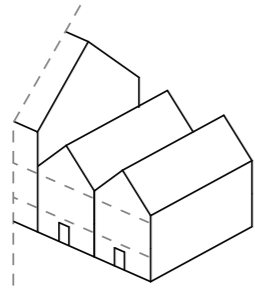


BOTTENVÅNINGAR MED LOKALER

På utvalda platser kan lokaler placeras i bottenplan.

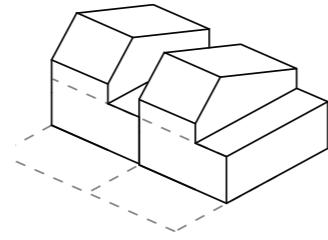
GESTALTNINGSPRINCIPER - BYGGNADSTYPER

Byggnadstyperna som är framtagna för gestaltungsprogrammet tar avstamp i Alingsås befintliga bebyggelse, men hämtar även inspiration från kontemporär arkitektur.



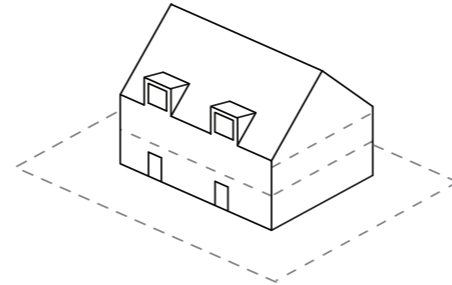
STADSRADHUS

Sammankopplade radhus med entré orienterad mot gata



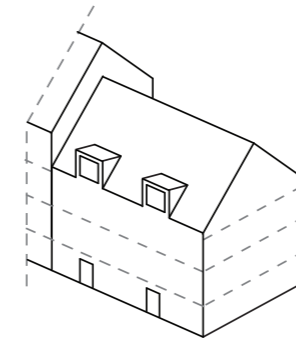
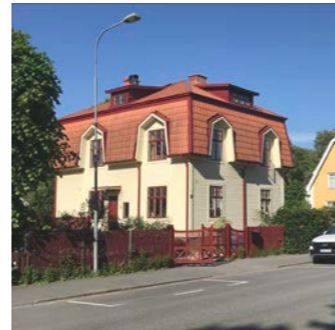
KEDJEHUS/PARHUS/RADHUS

Enfamiljshus med förgårdsmark



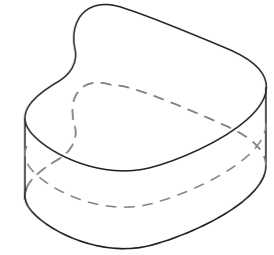
STADSVILLOR 2-3 VÅN

Friliggande flerfamiljshus med villakarakter



FLERBOSTADSHUS 2-4 VÅN

Flerfamiljshus med entréer tydligt orienterade mot gata och innergård



PROFILBYGGNADER

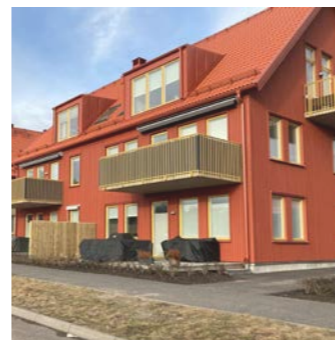
Enstaka profilbyggnader på utvalda platser



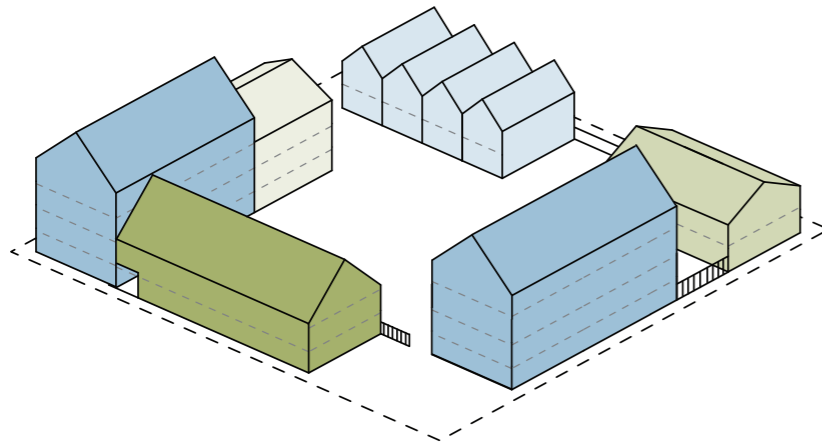
Bild färglagd av Jon Magnusson.



R
E
F
E
R
E
N
S
B
I
L
L
D
E
R

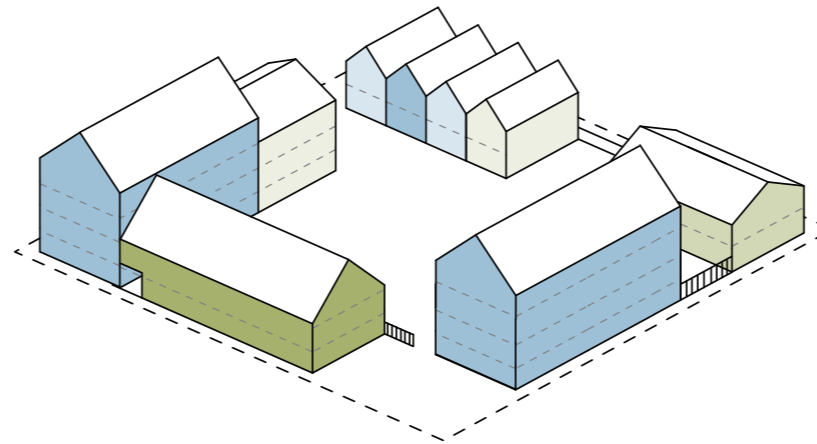


GESTALTNINGSPRINCIPER - KVARTER



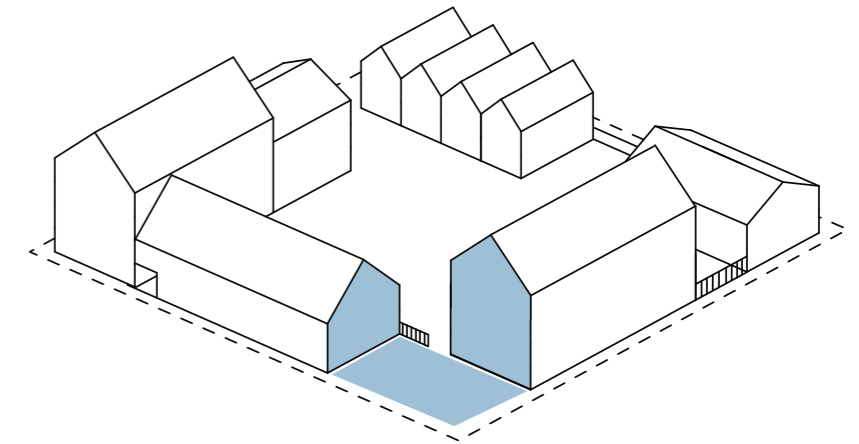
VARIERADE BYGGNADSTYPER

Fler olika typologier samsas om ett kvarter och skapar variation i bebyggelsen. Våningsantal mellan 2 och 4 våningar med inredd vind.



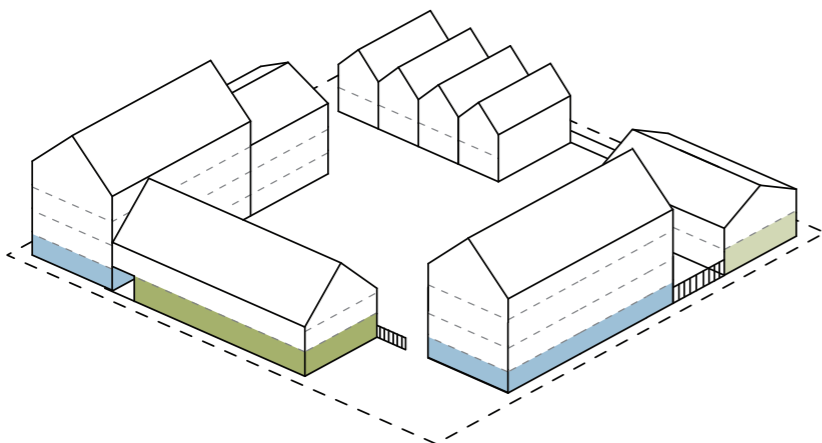
VARIERADE FASADER

Dynamik i fasaduttryck kan skapas med hjälp av variation av kulörer, material, panel- och fönstersättning.



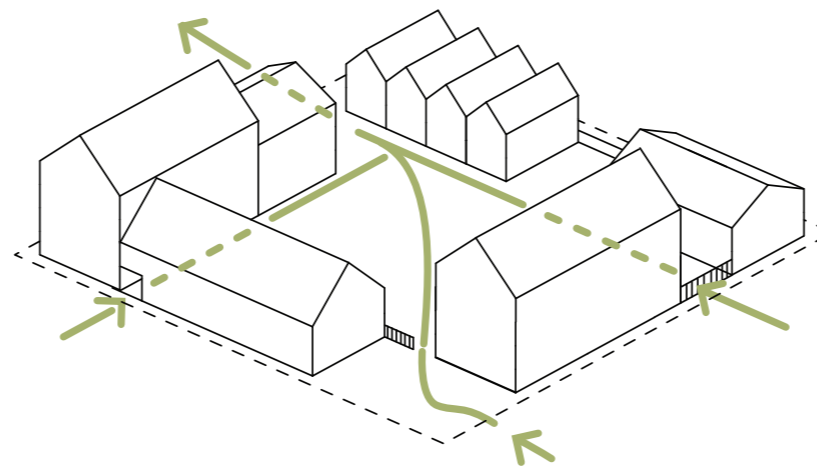
"POCKET SQUARE"

Inskjutna fasader längs gata eller i hörn kan skapa offentliga rum med plats för grönska, samvaro och spontana möten.



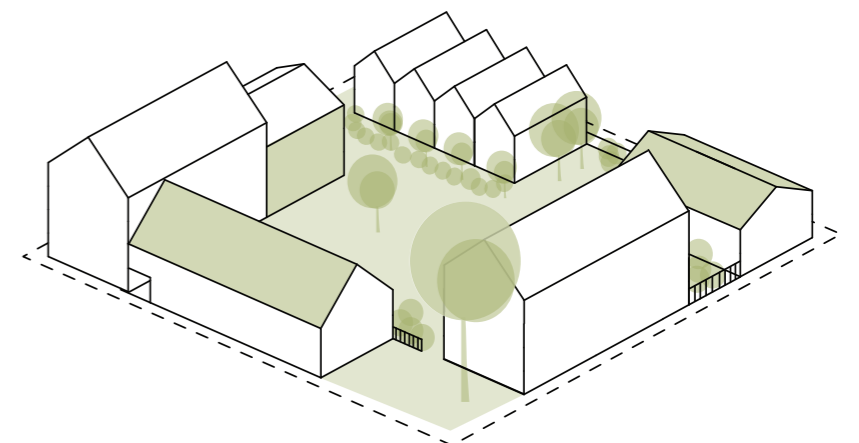
ÖGONHÖJDSPERSPEKTIVET

En omsorgsfull gestaltning av sockelvåningarna, med lokaldel, verksamheter, entréer och fönstersättning bidrar till en bebyggelse med bykänsla och mänsklig skala.



KVARTERSTRUKTUR MED ÖPPNINGAR

Typiskt för Alingsås stadskärna är halvöppna kvarter med grindar, portaler och andra möjligheter att smyga in och igenom kvarteret. Kvarteren blir därmed inte exkluderande, men upplevs ändå som en naturlig hemmamiljö för de boende.

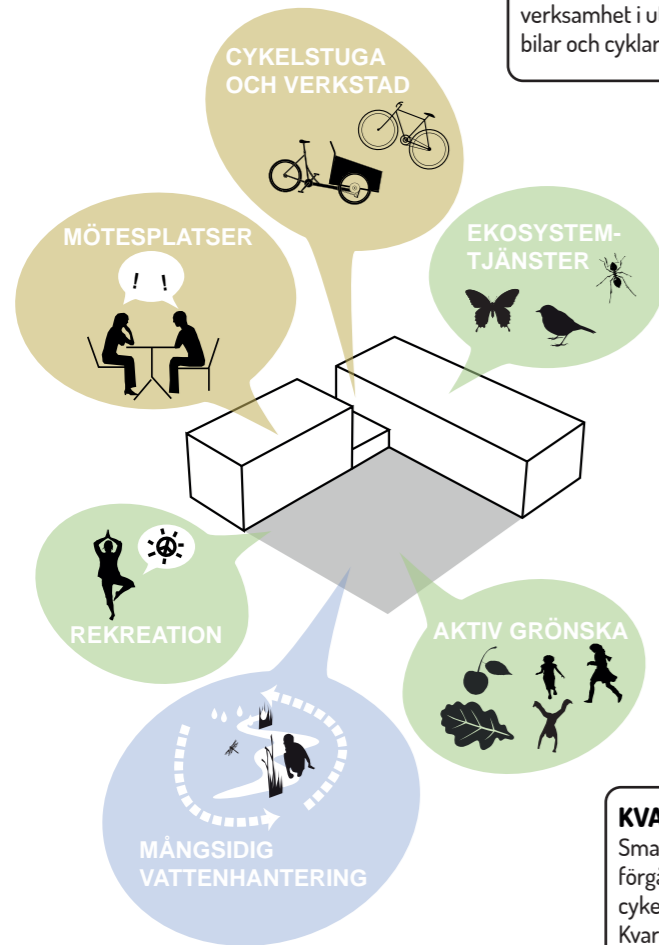


GRÖNSKA

Med utgångspunkt i trädgårdsstadens ideal skapas lummiga mellanrum, platsbildningar och gårdsrum för lek och social samvaro. Genom öppningar i kvarterens fasader kikar gårdens grönska ut. I det varierade taklandskapet ges förutsättningar till gröna tak.

KVARTEREN -PRINCIPER GÅRDAR OCH GATURUM

Gårdens funktioner



HUVUDGATOR

Plats för stora gatuträd i rader. Skelettjord, regnträdgårdar och infiltration. Längs huvudgatan förekommer viss kommersiell verksamhet i utvalda lägen. Här finns plats för kollektivtrafik och bilar och cyklar rör sig i lite högre hastigheter än på kvartersgatorna.

SMÅ PRIVATA UTEPLATSER

Grön avskärmning och smitvägar till gemensam gård.

GÅRDEN

Kvarterets gård erbjuder en mer intim och avslappnad miljö där grannar träffas, umgås och barn kan leka fritt. Gårdarna har bra solförhållanden med lägre byggnader i strategiska lägen.

FASADGRÖNSKA

Klättrväxter eller fasadnära rabatter - mot såväl gård som gata.

KOMPLEMENTBYGGNADER

Skapar rumslighet och kan rymma stödfunktioner för gårdsliv, redskap, växthus, cykelparkering.

GRÖNA TAK

På komplementbyggnader och byggnader med flacka taklutningar.

KVARTERSGATOR

Smala gator med låg trafikföring. Smal remsa förgårdsmark för fasadgrönska, bänkar eller enstaka cykelparkering. Kvartersgatan ger plats för möten, barn som cyklar och kanske en spontan fotbollsmatch. Utformning och nyttjande sker till stor del på de gåendes villkor.

PLATSER OCH FICKPARKER

Bevarade platser i bra lägen. Mjuka material som grus och planteringar. Plats för stora vårdträd och regnträdgårdar.

ÖPPEN DAGVATTENHANTERING

Lekfulla öppna lösningar med plats för infiltration och fördröjning.

ANGÖRING/RHP

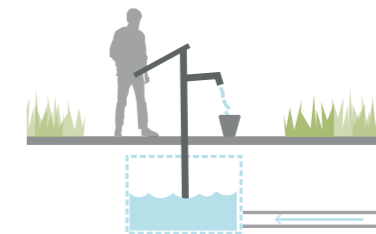
Enstaka utspridda angöringar för korttidsparkering och rörelsehindre.

Principer dagvattenhantering

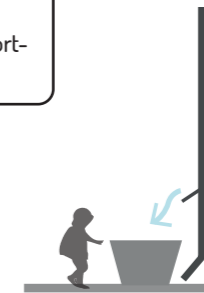
Regnvattnets väg leds via gården och bidrar med estetiska, pedagogiska och lekfulla värden



Uppsamlad dagvatten återanvänds för odling eller lek



Takvatten samlas via enkla lösningar



Smarta och yteffektiva lösningar



Planteringar som gynnar bin och fjärilar



Mötesplatser av olika karaktär



Workshopytor - snickra, bygga, måla etc

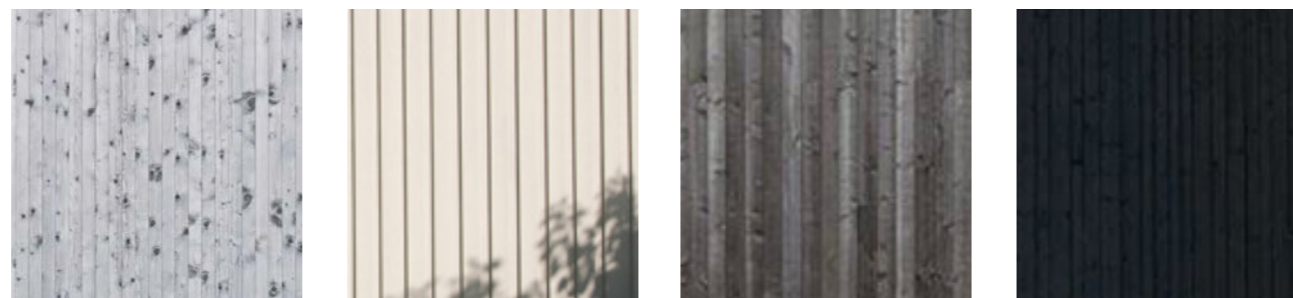
BYGGNADER - KULÖR- & MATERIALPALETT

FASADER

Mjörnstrandens nya byggnader bildar en förlängning av Alingsås stadsrum. De nya byggnaderna och kvarteren samspelar med befintlig bebyggelse och materialpalettens funktion är att skapa en harmonisk enhetlighet inom den nya bebyggelsen, samtidigt som utrymme för variation ges.



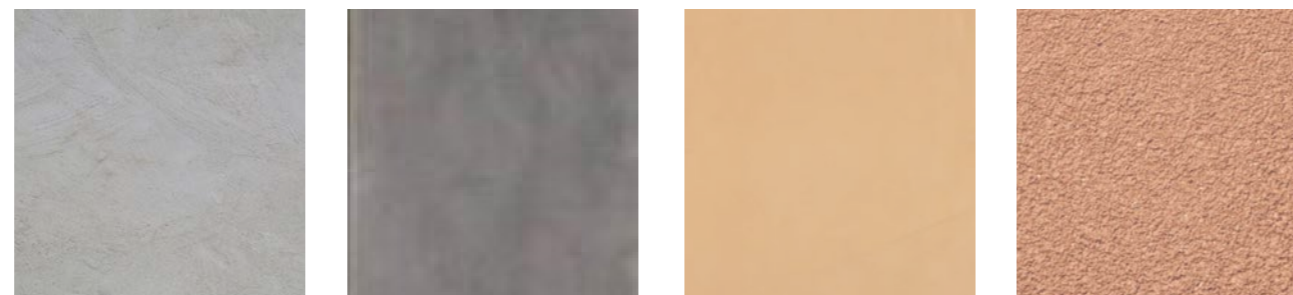
Trästaden Alingsås växer vidare in i Mjörnstranden, där fasaderna till övervägande del består av trä med en varierad panelarkitektur. Här finns i likhet med befintlig bebyggelse även inslag av andra fasadmateriell. Träfasaderna skiftar i kulör mellan grånat och målat trä. Inslag av fasader i gröna och faluröda toner förekommer. Kulörer för tegel och puts i grå och jordfärgade toner samspelar med träfasaderna. Val av återbrukade byggmaterial så som tegel, tegelpannor och plåttak uppmuntras.



I Västra Sörhaga dominerar trä om fasadmateriell, men här finns precis som i kringliggande bebyggelse även inslag av puts och tegel.



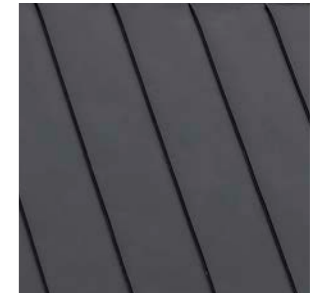
I Skaveryds nya bebyggelse består fasaderna övervägande av träpaneler i varierade nyanser och typer, med inslag av tegel.



FASADER



TAK



LANDSKAPSELEMENT



BADBRYGGOR

Trappning och vattenkontakt i badlägen



SPÄNGER

Skapar en skarp kant mot "vild" omgivning, vass och befintlig strand



SIKTLINJER

Behålla fina vyer och skapa nya blickfång



ÄNG

Plats för människor, flora och fauna



SJÖPROMENADEN

Binder ihop Nolhagas/Sörhagas rekreationsstråk med Lövekulle och Stadsskogen



DAGVATTENHANTERING + BROAR

Framförallt Västra Sörhaga är lågt liggande. En funktionell och vacker dagvattenhantering och ytor för att hantera översvämningar är en förutsättning



ODLING

Kan förekomma i lämpliga lägen. Skapar samlingsplats och samhörighet. Passar på före detta åkermark.

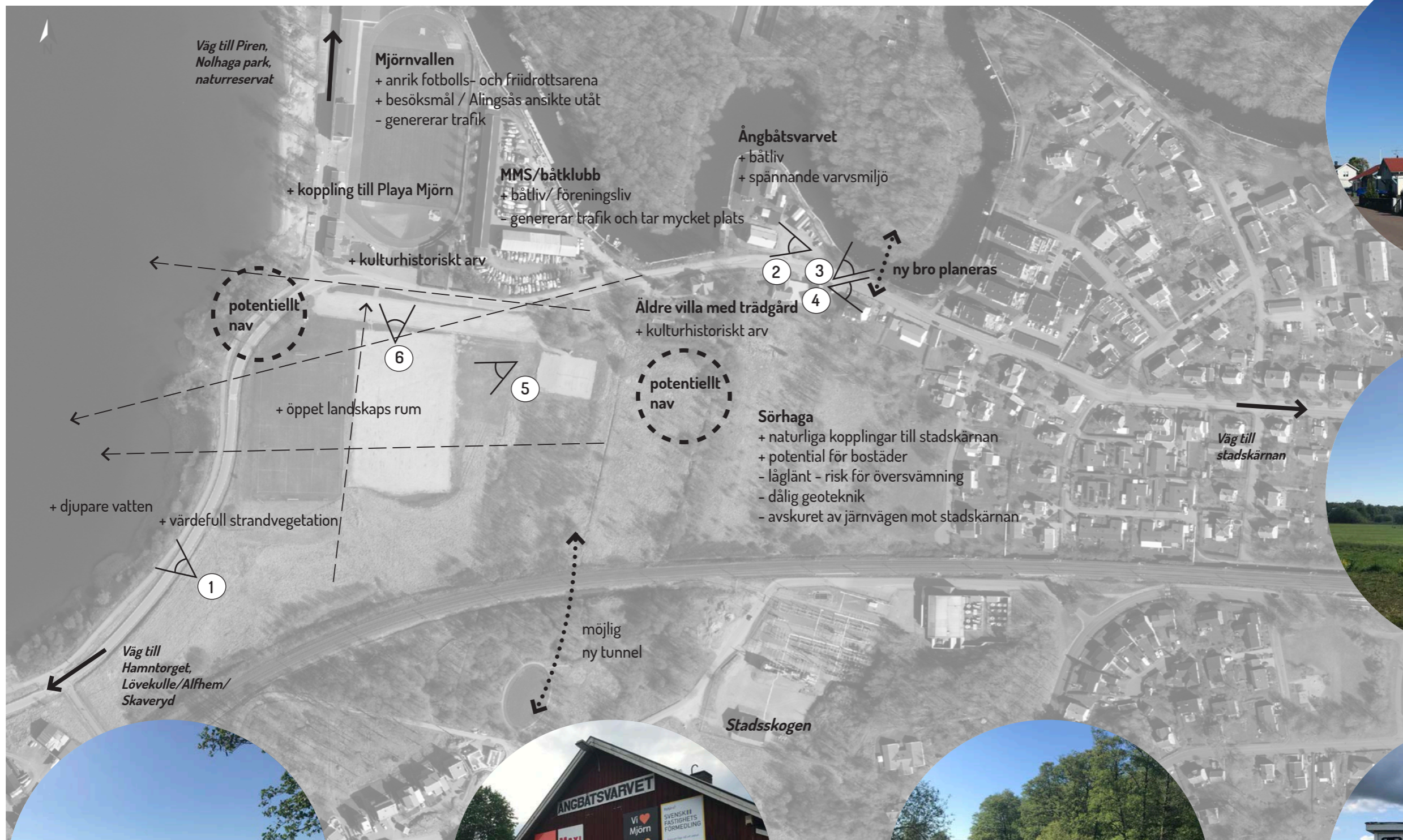


SKOG

Ädelskogen ger naturvärden och fin karaktär

VÄSTRA SÖRHAGA

PLATSANALYS - VÄSTRA SÖRHAGA



4. Sörhaga i dag - villor och flerbostadshus



5. Öppna generösa grönytor med vyer mot Mjörn



1. Vacker strandvegetation med utblickar mot Mjörn



2. Spännande varvsmiljö vid Sävån

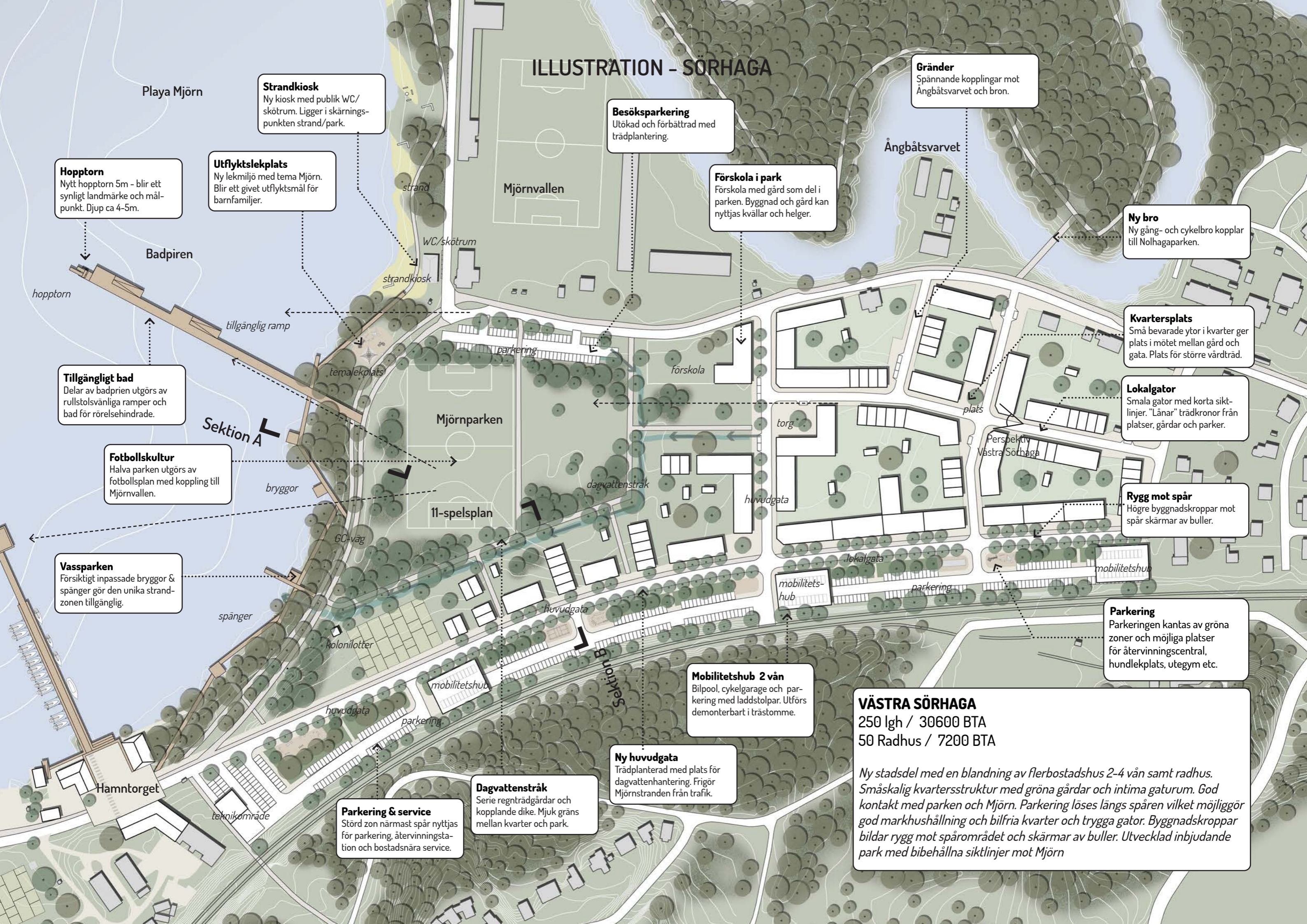


3. Sävån och Nohaga Park - ny bro planlagd



6. Fotbolls- och idrottskultur

ILLUSTRATION - SÖRHAGA



Playa Mjörn

Strandkiosk

Ny kiosk med publik WC/ skötrum. Ligger i skärningspunkten strand/park.

Hoptorn

Nytt hoptorn 5m - blir ett synligt landmärke och målpunkt. Djup ca 4-5m.

Utflyktslekplats

Ny lek miljö med tema Mjörn. Blir ett givet utflyktsmål för barnfamiljer.

Besöksparkering

Utökad och förbättrad med trädplantering.

Förskola i park

Förskola med gård som del i parken. Byggnad och gård kan nyttjas kvällar och helger.

Gränder

Spännande kopplingar mot Ångbåtsvarvet och bron.

Ny bro

Ny gång- och cykelbro kopplar till Nolhagaparken.

Kvartersplats

Små bevarade ytor i kvarter ger plats i mötet mellan gård och gata. Plats för större värdträd.

Lokalgor

Smala gator med korta siktlinjer. "Lånar" trädkronor från platser, gårdar och parker.

Rygg mot spår

Högre byggnadskroppar mot spår skärmar av buller.

Parkering

Parkeringen kantas av gröna zoner och möjliga platser för återvinningscentral, hundlekplats, utegym etc.

Mobilitetshub 2 vån

Bilpool, cykelgarage och parkering med laddstolpar. Utförs demonterbart i trästomme.

Ny huvudgata

Trädplanterad med plats för dagvattenhantering. Frigör Mjörnstranden från trafik.

Dagvattenstråk

Serie regnträdgårdar och kopplande dike. Mjuk gräns mellan kvarter och park.

Parkering & service

Störd zon närmast spår nyttjas för parkering, återvinningsstation och bostadsnära service.

VÄSTRA SÖRHAGA

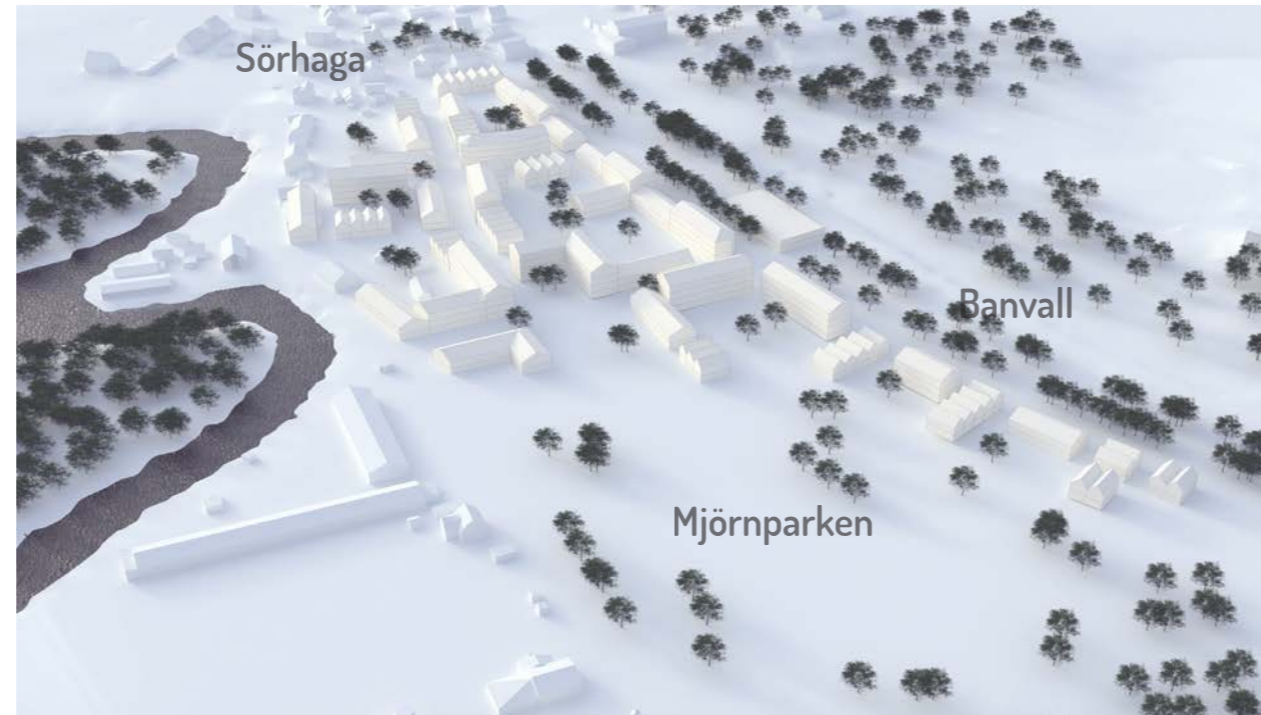
250 lgh / 30600 BTA

50 Radhus / 7200 BTA

Ny stadsdel med en blandning av flerbostadshus 2-4 vån samt radhus. Småskalig kvartersstruktur med gröna gårdar och intima gaturum. God kontakt med parken och Mjörn. Parkering löses längs spåren vilket möjliggör god markhushållning och bilfria kvarter och trygga gator. Byggnadskroppar bildar rygg mot spårområdet och skärmar av buller. Utvecklad inbjudande park med bibehållna siktlinjer mot Mjörn

VOLYMSTUDIE - VÄSTRA SÖRHAGA

Perspektivbild från 3D-modell



SOLSTUDIER - VÄSTRA SÖRHAGA



21 mars 11.00



21 mars 16.00



1 juli 11.00



1 juli 16.00

PRINCIPSEKTION - VÄSTRA SÖRHAGA

MJÖRN

GC VÄG

PARK



Bryggor och platser
inpassade i vassen

Sammankopplade
bryggpromenad

Gata omvandlas till
gång- och cykelbana

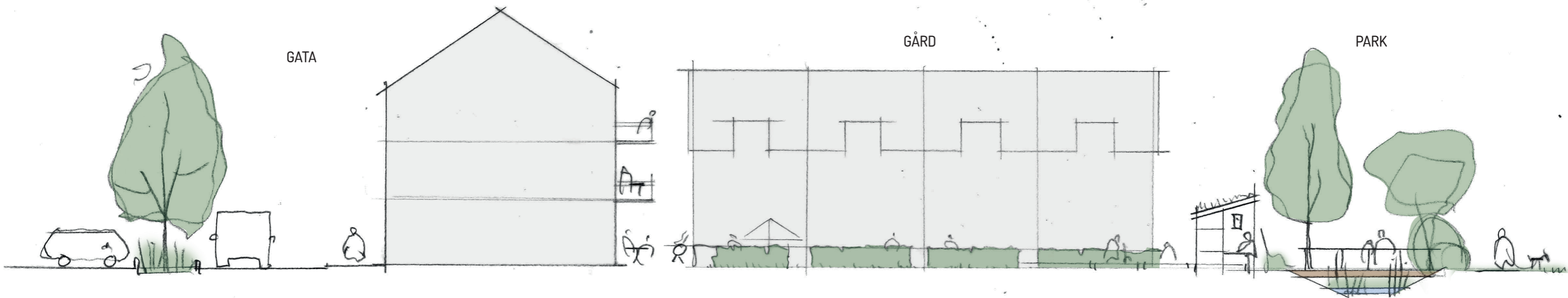
Öppna landskapsrum i parken bevaras
för aktivitet och fina vyer.

SEKTION A

GATA

GÅRD

PARK



Gata mot järnväg med plats för stora
gatuträd och regnträdgårdar

Högre hus 3-4 vån bildar rygg mot
järnväg och trafik.

Skyddad gemensam gård med öppen
sida mot parken.

Mjuk men tydlig gräns mellan privat
gård och allmän park. Inslag av vatten
och regnträdgårdar.

SEKTION B

PERSPEKTIV - VÄSTRA SÖRHAGA



REFERENSER-SÖRHAGA



TRÄSTAD



SPÄNGER OCH BRYGGOR



BEBYGGELSE VÄVS IN I LANDSKAPET



REGNTRÄDGÅRD



STADSMÄSSIG SMÅSTADSBEBYGGELSE

Illustration Brunnberg & Forshed



SMÅSKALIGA GATOR



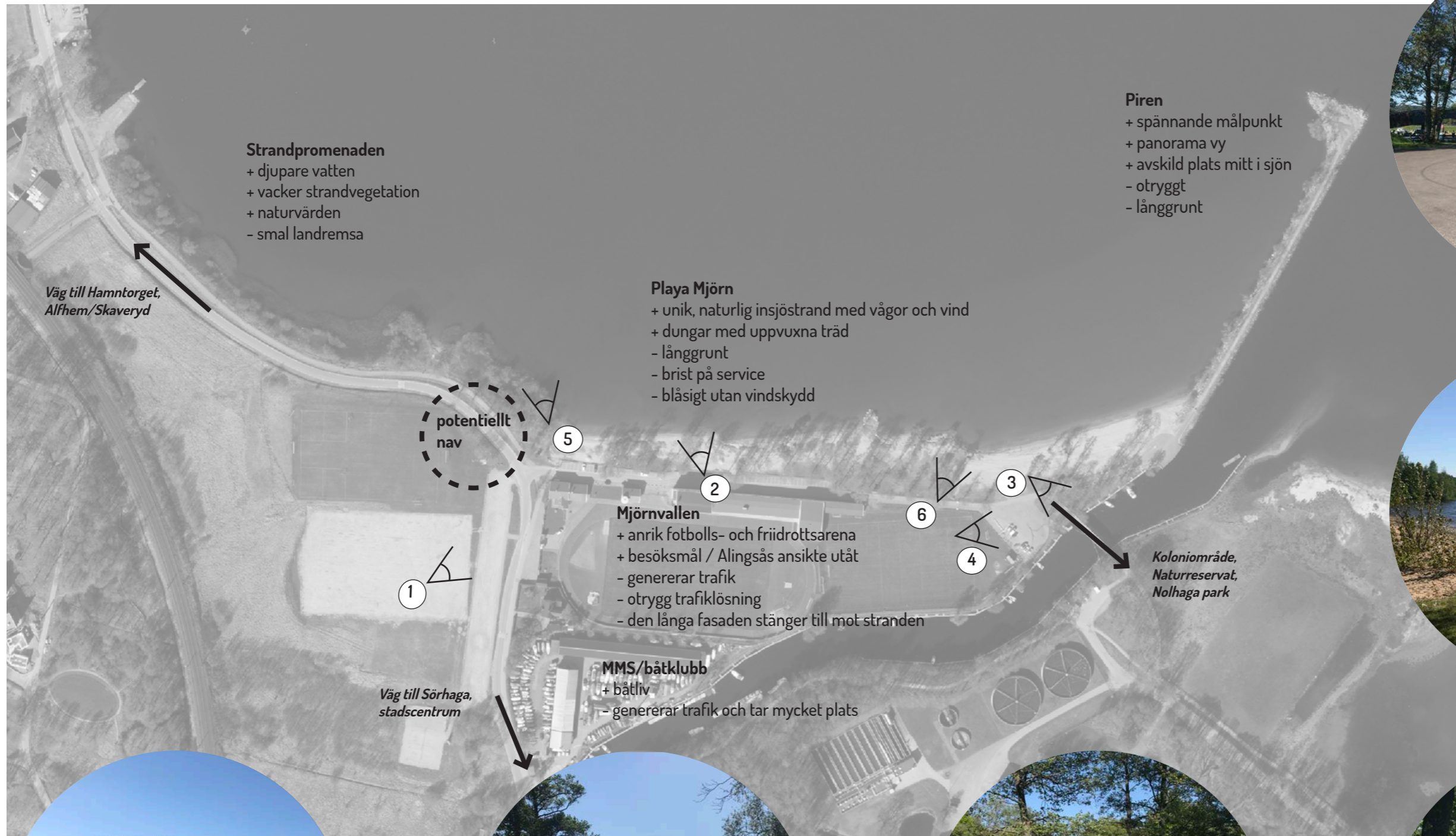
ÖPPEN PARK



FICKPARK

PLAYA MJÖRN

PLATSANALYS - PLAYA MJÖRN



4. Stora ytor med asfalt och parkeringar



5. Sandstrand övergår i strandvegetation.



1. Befintlig parkering - kopplar till strand och park



2. Strand i västerläge - kvällssol, vind och vågor

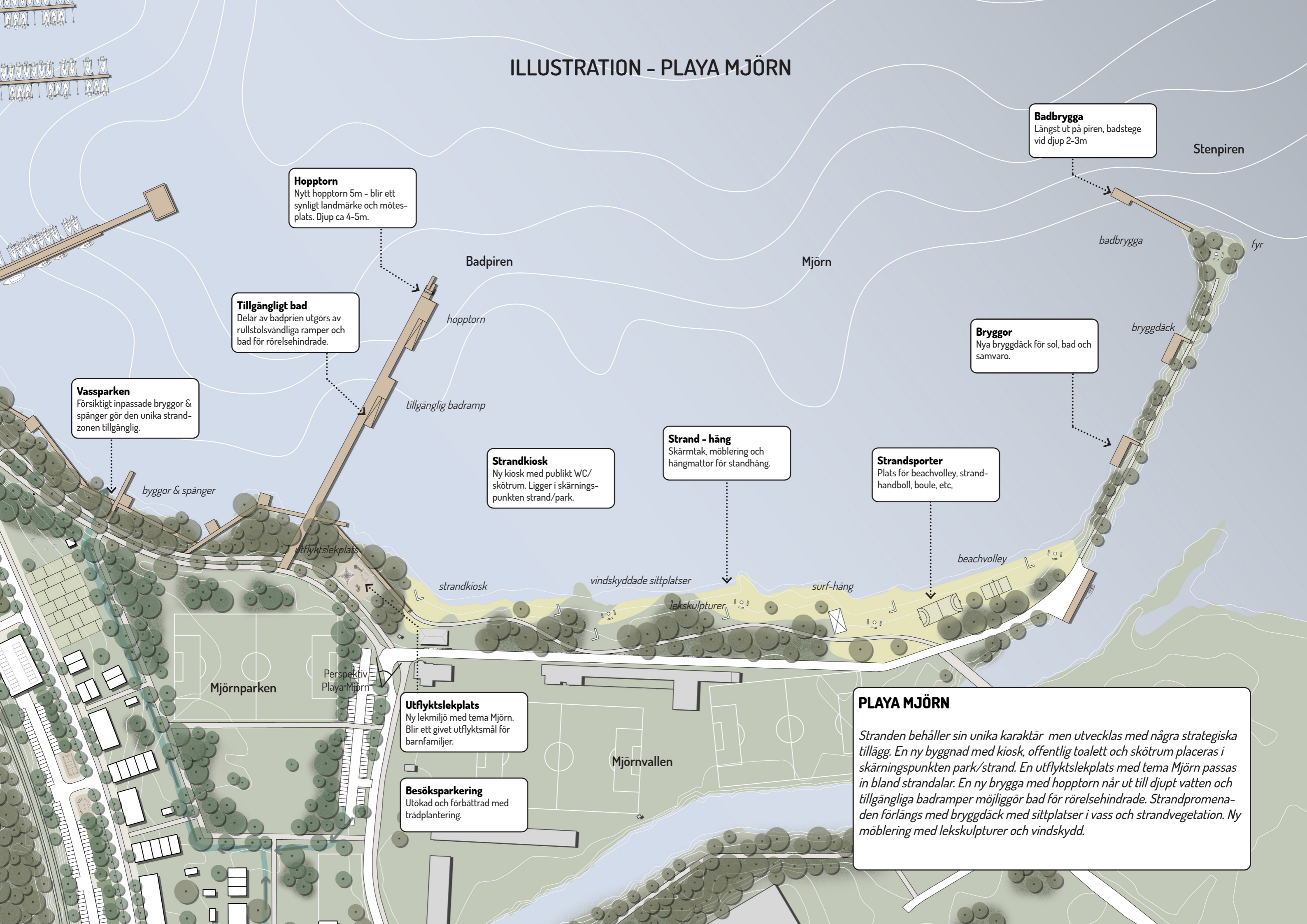


3. Populär sjösättningsramp - köbildning vissa dagar



6. Dungar med äldre skuggande träd

ILLUSTRATION - PLAYA MJÖRN



Badbrygga
Längst ut på piren, badstege vid djup 2-3m

Hopptorn
Nytt hopptorn 5m - blir ett synligt landmärke och mötesplats. Djup ca 4-5m.

Tillgängligt bad
Delar av badpiren utgörs av rullstolsvärdiga ramper och bad för rörelsehindrade.

Vassparken
Försiktigt inpassade bryggor & spänger gör den unika strandzonen tillgänglig.

Strandkiosk
Ny kiosk med publikt WC/sköttrum. Ligger i skärningspunkten strand/park.

Strand - häng
Skärmtak, möblering och hängmattor för standhäng.

Strandsporter
Plats för beachvolley, strandhandboll, boule, etc.

Bryggor
Nya bryggdäck för sol, bad och samvaro.

Utflyktslekplats
Ny lek miljö med tema Mjörn. Blir ett givet utflyktsmål för barnfamiljer.

Besöksparkering
Utökad och förbättrad med trädplantering.

PLAYA MJÖRN
Stranden behåller sin unika karaktär men utvecklas med några strategiska tillägg. En ny byggnad med kiosk, offentlig toalett och sköttrum placeras i skärningspunkten park/strand. En utflyktslekplats med tema Mjörn passas in bland strandalarna. En ny brygga med hopptorn når ut till djupt vatten och tillgängliga badramper möjliggör bad för rörelsehindrade. Strandpromenaden förlängs med bryggdäck med sittplatser i vass och strandvegetation. Ny möblering med lekskulpturer och vindskydd.

VOLYMSTUDIE - PLAYA MJÖRN

Perspektivbild från 3D-modell



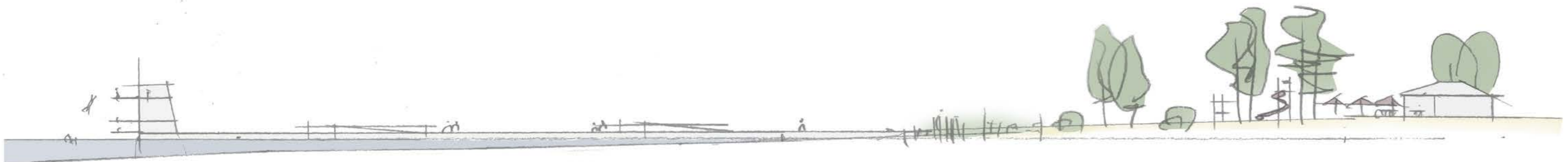
PRINCIPSEKTION - PLAYA MJÖRN

BADPIREN

STRANDPROMENAD

TEMALEKPLATS

STRANDKIOSK



Hopptorn blir nytt landmärke och attraktion

Ramper gör badet tillgängligt för rörelsehindrade

Här börjar strandpromenaden

En ny utflyktslekplats passar in i strandvegetationen

Strandkiosk med uteservering och publikt WC/Skötrum

PERSPEKTIV - PLAYA MJÖRN



REFERENSER- PLAYA MJÖRN



BADPLATS FÖR ALLA



BEACHVOLLEY



VINDSKYDDADE SITTPLATSER



HOPPTORNET



STRANDLEKPLATS



HÄNGMATTAN



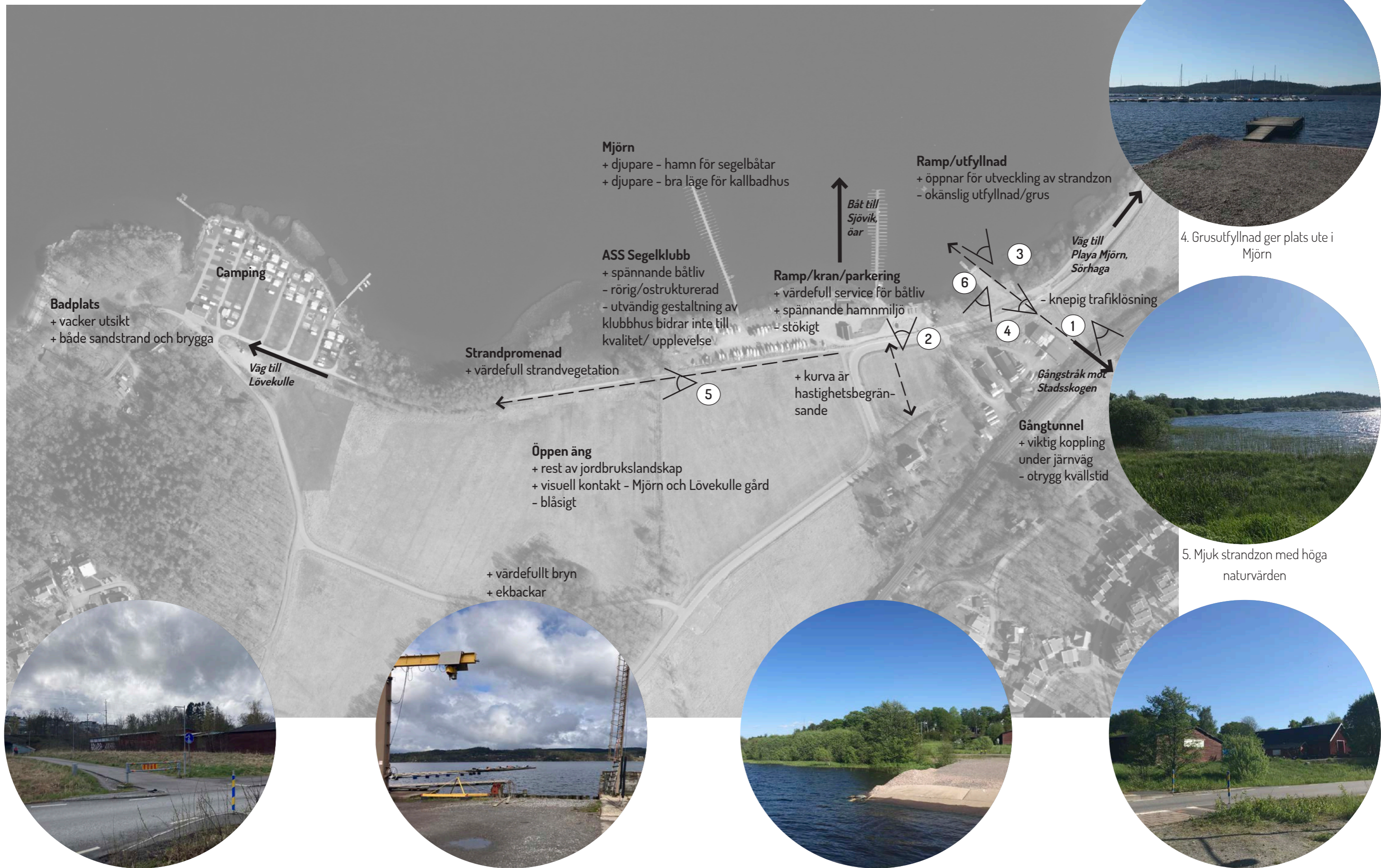
GLASSKIOSK



SPÄNGER OCH BRYGGOR

ALFHEM & LÖVEKULLE ÄNGAR

PLATSANALYS - ALFHEM & LÖVEKULLEÄNGAR



1. Gångtunnel under spår - otrygg och skräpig

2. Spännande hamnmiljö - sjösättningskran ASS

3. Utfyllnad med grus bryter strandvegetationen

6. Gamla lador nyttjas som båtförvaring

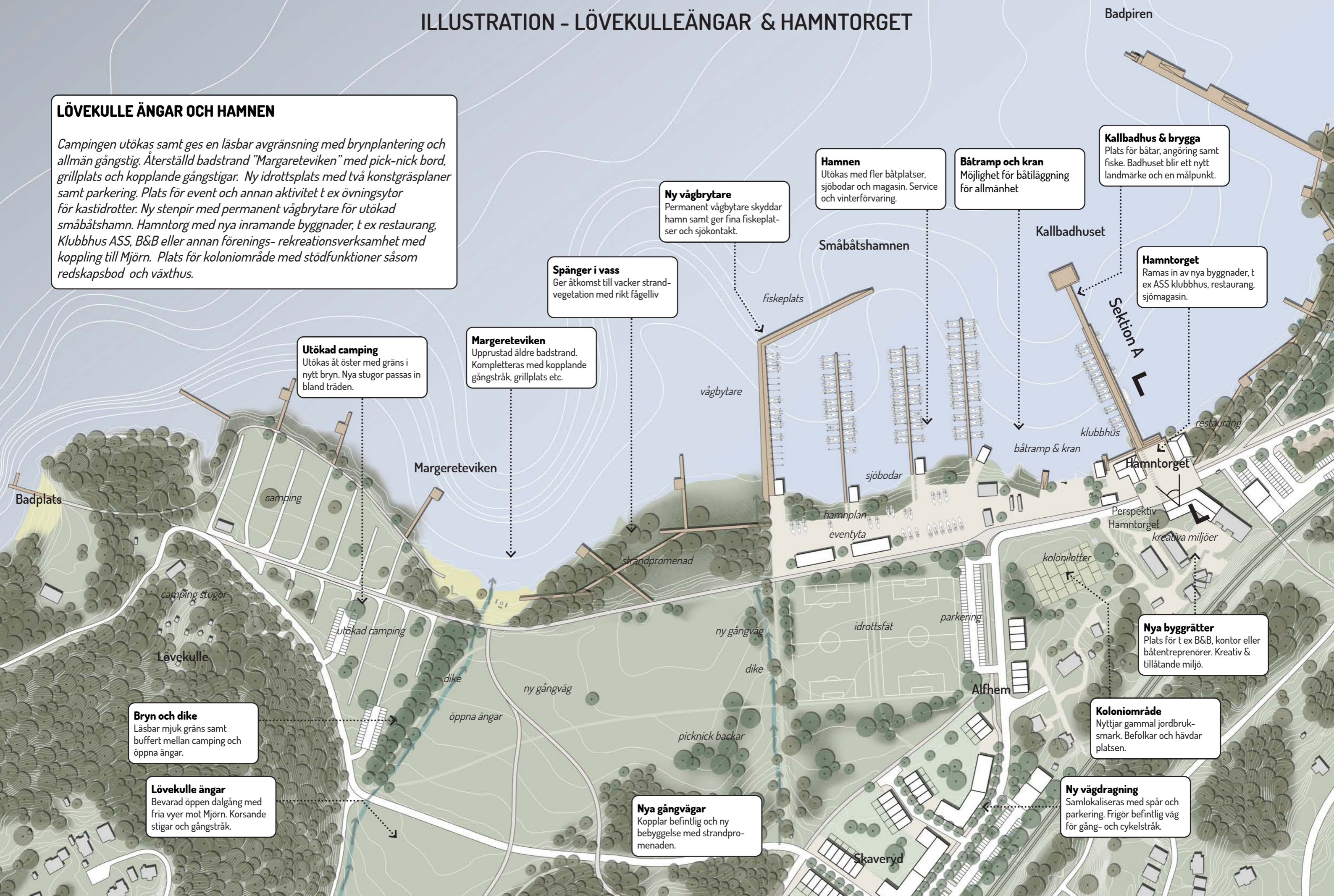
4. Grusutfyllnad ger plats ute i Mjön

5. Mjuk strandzon med höga naturvärden

ILLUSTRATION - LÖVEKULLEÄNGAR & HAMNTORGET

LÖVEKULLE ÄNGAR OCH HAMNEN

Campingen utökas samt ges en läsbar avgränsning med brynplantering och allmän gångstig. Återställd badstrand "Margareteviken" med pick-nick bord, grillplats och kopplande gångstigar. Ny idrottsplats med två konstgräsplaner samt parkering. Plats för event och annan aktivitet t ex övningsytor för kastidrotter. Ny stenpir med permanent vågbrytare för utökad småbåtshamn. Hamntorg med nya inramande byggnader, t ex restaurang, Klubbhus ASS, B&B eller annan förenings- rekreativ verksamhet med koppling till Mjörn. Plats för koloniområde med stödfunktioner såsom redskapsbod och växthus.



Badpiren

Kallbadhus & bryggeri
Plats för båtar, angröring samt fiske. Badhuset blir ett nytt landmärke och en målpunkt.

Hamnen
Utökas med fler båtplatser, sjöbodar och magasin. Service och vinterförvaring.

Båtramp och kran
Möjlighet för båtläggning för allmänhet

Ny vågbrytare
Permanent vågbrytare skyddar hamn samt ger fina fiskeplatser och sjökontakt.

Spånger i vass
Ger åtkomst till vacker strandvegetation med rikt fågelliv

Margareteviken
Upprustad äldre badstrand. Kompletteras med kopplande gångstråk, grillplats etc.

Utökad camping
Utökas åt öster med gräns i nytt bryn. Nya stugor passas in bland träden.

Hamntorget
Ramas in av nya byggnader, t ex ASS klubbhus, restaurang, sjömagasin.

Nya byggrätter
Plats för t ex B&B, kontor eller båtrentörer. Kreativ & tillåtande miljö.

Koloniområde
Nyttjar gammal jordbruksmark. Befolkar och hävdar platsen.

Ny vägdragning
Samlokaliseras med spår och parkering. Frigör befintlig väg för gång- och cykelstråk.

Nya gångvägar
Kopplar befintlig och ny bebyggelse med strandpromenaden.

Bryn och dike
Läsbar mjuk gräns samt buffert mellan camping och öppna ängar.

Lövekulle ängar
Bevarad öppen dalgång med fria vyer mot Mjörn. Korsande stigar och gångstråk.

Badplats

Lövekulle

Alfhem

Skaveryd

Kallbadhuset

Småbåtshamnen

Sektion A

Hamntorget

Margareteviken

camping stugor

camping

utökad camping

öppna ängar

ny gångväg

dike

picknick backar

ny gångväg

dike

ny gångväg

idrottsfält

parkering

sjöbodar

hamnplan

eventyta

strandpromenad

vågbrytare

fiskeplats

klubbhus

båtramp & kran

restaurang

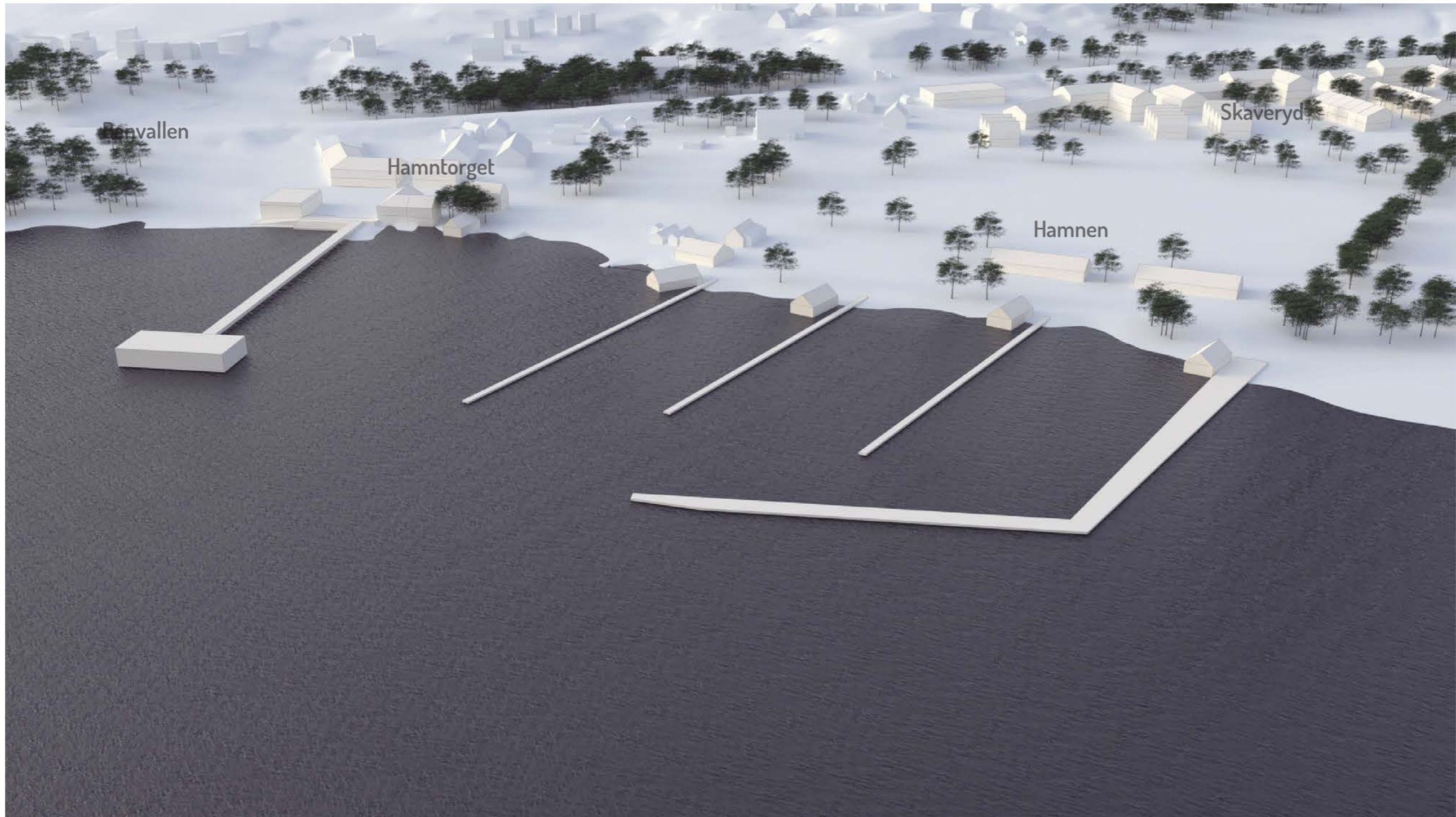
Perspektiv Hamntorget

kreativa miljöer

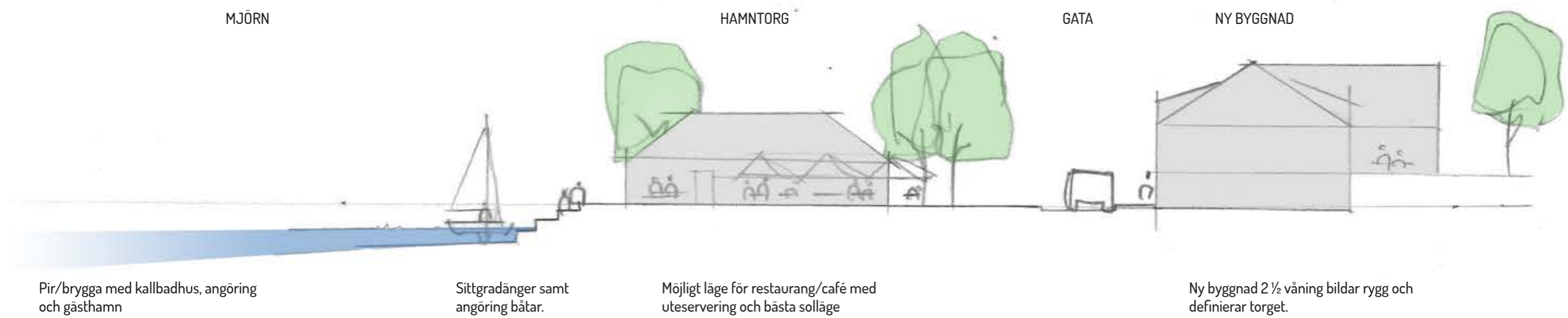
kolonilotter

VOLYMSTUDIE-ALFHEM & LÖVEKULLE ÄNGAR

Perspektivbild från 3D-modell



PRINCIPSEKTION - ALFHEM & LÖVEKULLE ÄNGAR



SEKTION A

PERSPEKTIV - ALFHEM -HAMNTORGET



REFERENSER - ALFHEM & LÖVEKULLE ÄNGAR



KALLBADHUS



SJÖBODAR FÖR VERKSAMHETER



BADPLATS - MARGARETEVIKEN



SJÖPROMENADEN



HAMNTORG - UTESERVERING



BÅTLIV



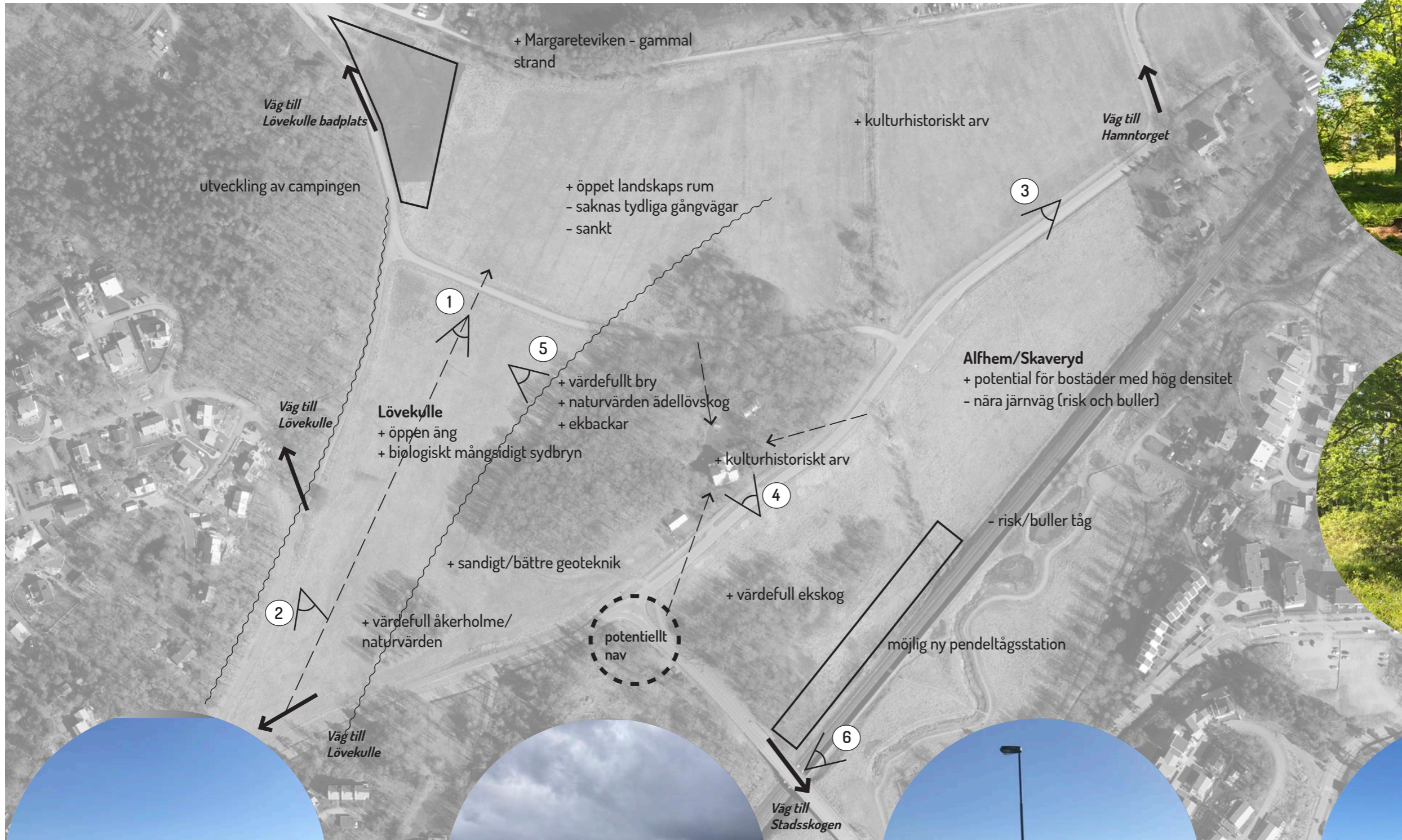
HAMNTORG - CAFÉ / FÖRENINGSLOKALER



NATURUPPLEVELSER

SKAVERYD

PLATSANALYS -SKAVERYD



4. Strandgården



5. Ekdungar med äldre träd



1. Ängsmark kantad av lövskog



2. Stadsskogen i bakgrunden

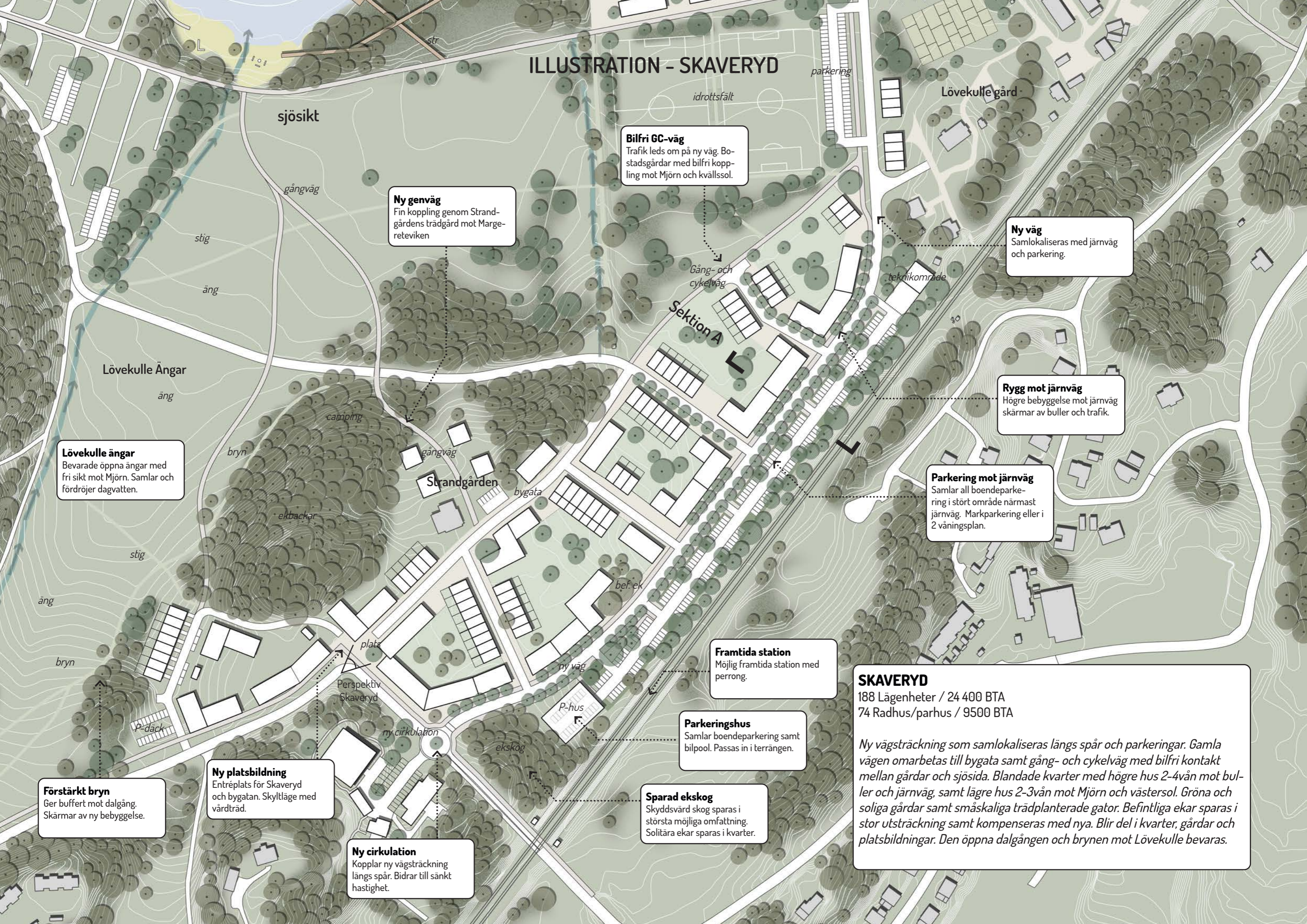


3. Bil och GC-väg genom området



6. Banvallen i sydost

ILLUSTRATION - SKAVERYD



Bilfri GC-väg
Trafik leds om på ny väg. Bostadsgårdar med bilfri koppling mot Mjörn och kvällssol.

Ny genväg
Fin koppling genom Strandgårdens trädgård mot Marge-reteviken

Ny väg
Samlokaliseras med järnväg och parkering.

Rygg mot järnväg
Högre bebyggelse mot järnväg skärmar av buller och trafik.

Parkering mot järnväg
Samlar all boendeparkering i stort område närmast järnväg. Markparkering eller i 2 våningsplan.

Framtida station
Möjlig framtida station med perrong.

Parkeringshus
Samlar boendeparkering samt bilpool. Passas in i terrängen.

Sparad ekskog
Skyddsvärd skog sparas i största möjliga omfattning. Solitära ekar sparas i kvarter.

SKAVERYD
188 Lägenheter / 24 400 BTA
74 Radhus/parhus / 9500 BTA

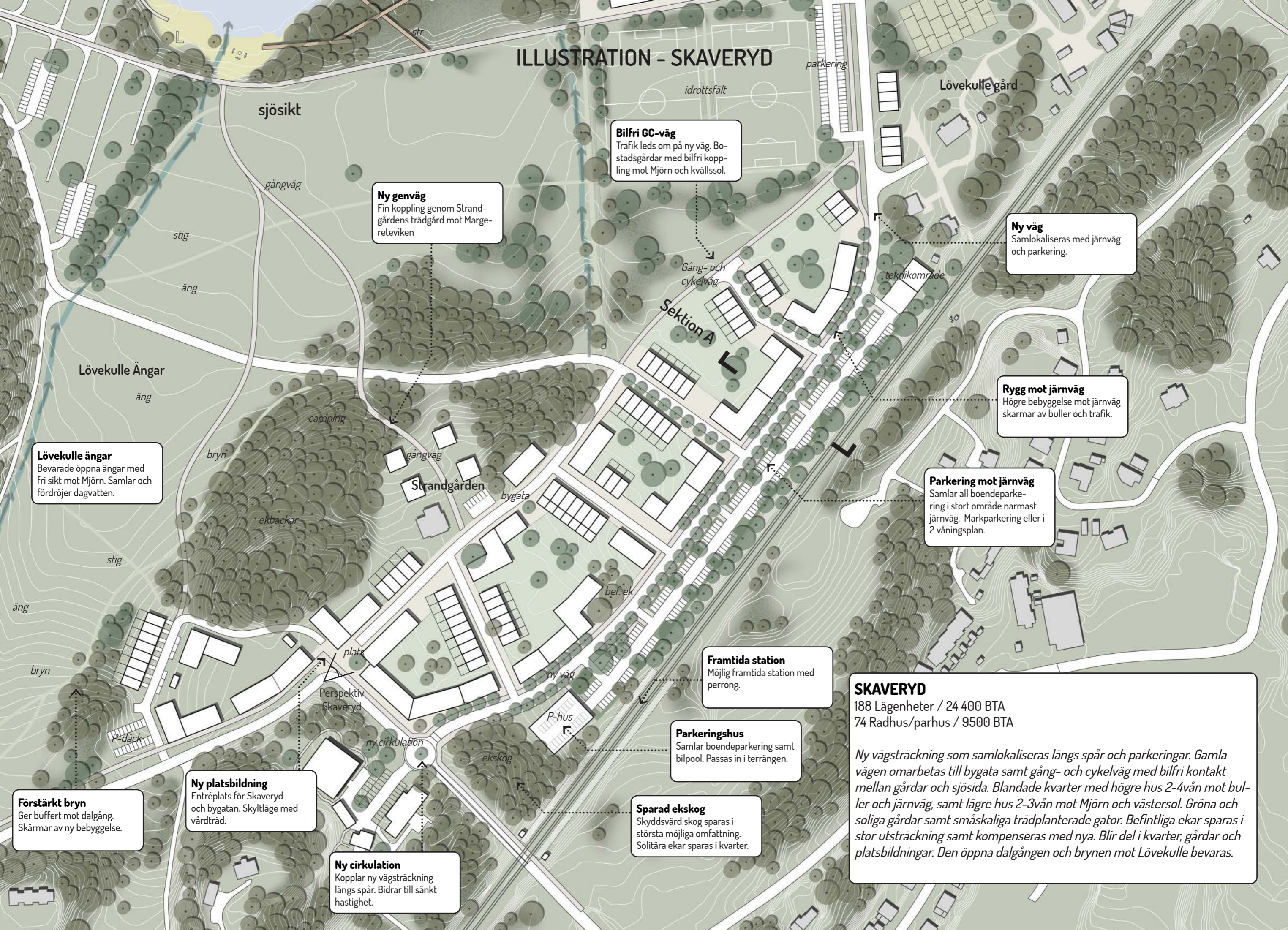
Ny vägsträckning som samlokaliseras längs spår och parkeringar. Gamla vägen omarbetas till bygata samt gång- och cykelväg med bilfri kontakt mellan gårdar och sjösida. Blandade kvarter med högre hus 2-4vån mot buller och järnväg, samt lägre hus 2-3vån mot Mjörn och västersol. Gröna och soliga gårdar samt småskaliga trädplanterade gator. Befintliga ekar sparas i stor utsträckning samt kompenseras med nya. Blir del i kvarter, gårdar och platsbildningar. Den öppna dalgången och brynen mot Lövekulle bevaras.

Lövekulle ängar
Bevarade öppna ängar med fri sikt mot Mjörn. Samlar och fördröjer dagvatten.

Förstärkt bryn
Ger buffert mot dalgång. Skärmar av ny bebyggelse.

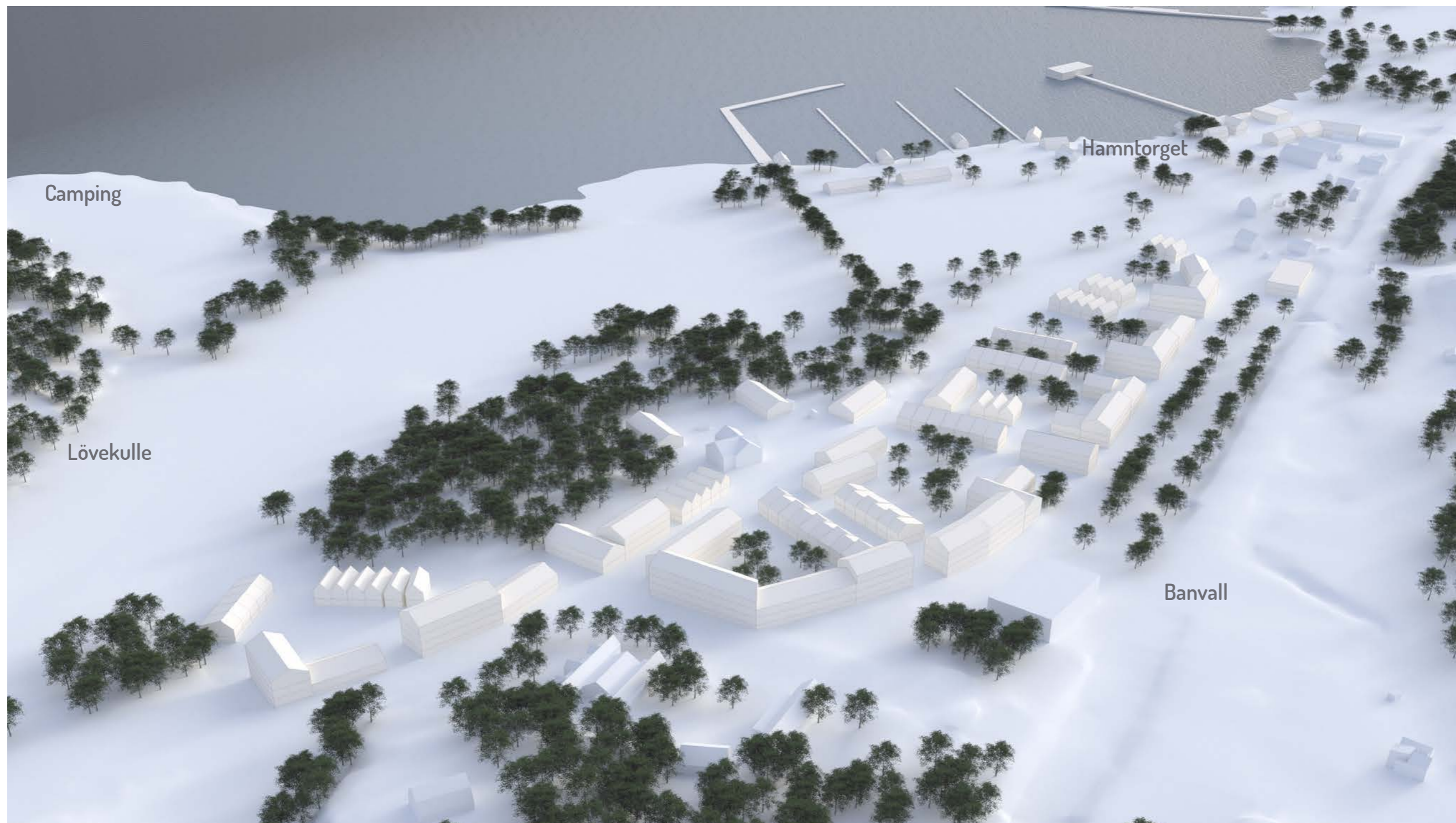
Ny platsbildning
Entréplats för Skaveryd och bygatan. Skyltläge med värdräd.

Ny cirkulation
Kopplar ny vägsträckning längs spår. Bidrar till sänkt hastighet.



VOLYMSTUDIE - SKAVERYD

Perspektivbild från 3D-modell



SOLSTUDIER - SKAVERYD



21 mars 11.00



21 mars 16.00

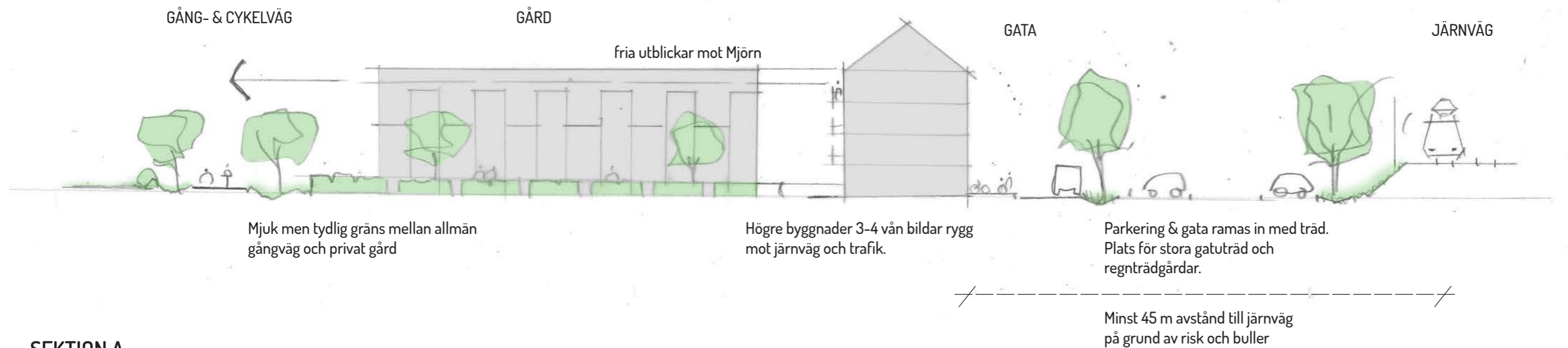


1 juli 11.00



1 juli 16.00

PRINCIPSEKTION - SKAVERYD



SEKTION A



PERSPEKTIV - SKAVERYD



REFERENSER - SKAVERYD



BYSKALA



INNERGÅRDAR



TRÄSTAD



SKOG



ÖPPEN ÅNG



STADSRADHUS



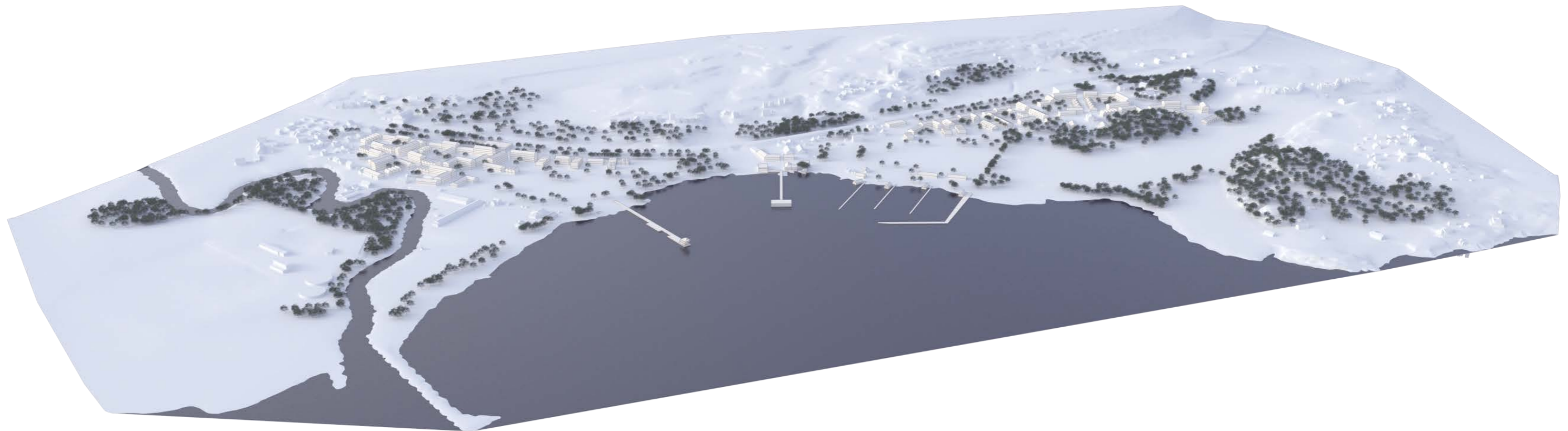
GEMENSAMMA ODLINGAR



FICKPARK

MODELLBILD MJÖRNSTRANDEN

Perspektivbild från 3D-modell



GESTALTNINGSPROGRAMMET FÖR MJÖRNSTRANDEN
ÄR UTGIVET AV ALINGSÅS KOMMUN, OCH SYFTAR TILL ATT VARA VÄGLEDANDE.



MARELD
LANDSKAPSARKITEKTER

Kaminsky
arkitektur